

BANCO PROVA EROSIONE

EROSION TEST STAND

B_21243



Il banco prova B_21243 è ideato per testare la resistenza all'erosione interna di scambiatori di calore per impiego automobilistico, facendo circolare al loro interno una miscela composta da acqua corrosiva e liquido refrigerante.

La struttura dispone di una centralina di condizionamento fluido di prova e quattro postazioni di test indipendenti, permettendo il collaudo di più componenti contemporaneamente.

Attraverso il pannello interfaccia operatore si possono controllare i seguenti parametri:

- Pressione, portata e temperature del liquido di processo;
- Tempo della prova o durata dei cicli

DATI TECNICI:

- Pressione massima di prova: $5 \pm 0,1$ bar
- Portata massima: 36.000 ± 100 l/h
- Temperatura massima: 140 ± 2 °C
- Aria compressa da rete di stabilimento: limitata a 6 bar $\pm 10\%$
- Tensione di alimentazione trifase: 400 VAC-50 HZ - 55 Kw.

STRUMENTAZIONE:

- Trasduttori di pressione: 0÷16 bar, accuratezza 0,12% FSO
- Sonde di temperatura: 0÷250 °C, classe AAA
- Misuratori di portata: 0÷72000 l/h, accuratezza 0,2% SE56 standard

DISPOSITIVI DI SICUREZZA:

- Impossibilità di iniziare il ciclo con porta aperta
- Elettro serratura di sicurezza allo sportello
- Zona di prova con ripari per assorbimento colpi e fuoriuscite fluido
- Pulsante di emergenza
- Interruzione automatica della prova in caso di rotture, perdite di fluido dal componente o malfunzionamenti del banco prova.

DIMENSIONI E PESI:

- 3600 x 3500 x 2400 mm (l, p, h)
- Peso del banco a vuoto: 19.000 kg

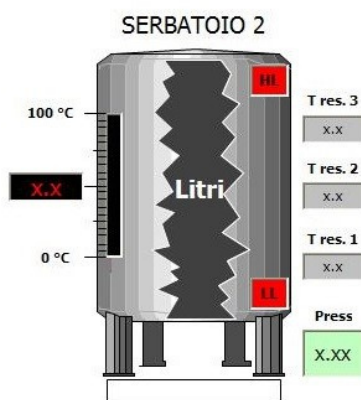
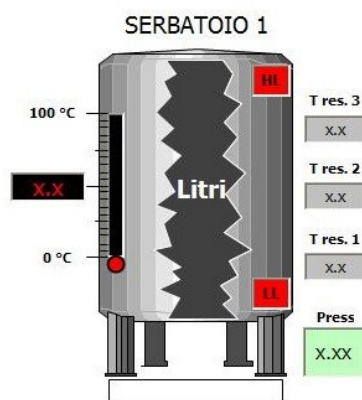
COLORE:

- Standard: Grigio RAL 7035

NOTE:

- Fluidi ed adattatori non sono inclusi nella fornitura
- Personalizzazioni a richiesta del cliente

Vano Prova
 X.X °C
 PORTATA
 X.XX L/h
 P. MONTE
 X.XX bar
 P. VALLE
 X.XX bar



step ricetta

step (n)	pressione (bar)	portata (l/h)	temperatura (°C)	durata (min)	serbatoio (n)	ripetizioni macro (n)
XX	X.XX	XXXXX	X.X	XXXXX	X	XXXXX
	X.XX	XXXXX	X.X	XXXXX	X	XXXXX

STATO DEL SISTEMA

Tempo totale: XXXXX
 Tempo trascorso: XXXXX
 Tempo residuo: XXXXX

Tolleranze

XXX (l/h)
 X.X (°C)
 X.X (bar)

Staz. 1 Staz. 2 Staz. 3 Staz. 4

START PAUSA STOP

MENU << >> EXIT LogOn LogOff

Il banco prova è dotato di un sistema computerizzato provvisto di PC e di un sistema di schede di acquisizione dati della National Instruments:

- Il software del PC, oltre ad impostare la prova può realizzare il test report completo.
- Il banco prova risponde ai requisiti dell'Industria 4.0, in quanto, tramite connessione internet permette di:
 - Interfacciarsi con software esterni per poter ottenere informazioni sullo stato del banco ed effettuare operazioni di controllo e gestione dello stesso;
 - Usufruire del servizio di teleassistenza da parte dei tecnici BAVA;
 - Controllo remoto del banco compatibilmente con i permessi e le autorizzazioni della rete aziendale.