



Il banco è ideato come sistema di iniezione fine, in peso, di una predeterminata quantità di gas refrigerante nell'impianto di climatizzazione del veicolo in prova.

Il banco di carica permanente di gas refrigerante è costituito da una consolle di comando remotabile rack 19" e da un vano tecnico con struttura in profili di alluminio pannellati, divisa in due compartimenti:

- uno dedicato alla carica di gas HFO-1234yf;
- uno dedicato alla carica di gas HFC-134a.

Attraverso il pannello di interfaccia operatore si possono eseguire :

- Comandi operativi banco prova
- Visualizzazione stato impianto ed allarmi
- Regolazione pressione e temperatura del fluido refrigerante
- Impostare il peso della singola iniezione di fluido refrigerante
- Visualizzazione del report di prova

#### DATI TECNICI:

- Pressione massima di iniezione:  $8 \pm 0,1$  bar
- Iniezione singola massima:  $1000 \pm 1$  g
- Iniezione singola minima:  $10 \pm 1$  g
- Temperatura massima fasce termiche:  $60 \pm 2$  °C
- Tensione di alimentazione monofase: 230 VAC-50 Hz
- Potenza assorbita: 1 Kw

#### STRUMENTAZIONE:

- Bilance di precisione:  $0 \div 30000$  g, classe di precisione C4
- Trasduttori di pressione:  $0 \div 44,8$  bar, accuratezza 0,12% FSO

#### DISPOSITIVI DI SICUREZZA:

- Blocco iniezione gas refrigerante con bombola chiusa
- Impossibilità di riscaldare il fluido  $t > 60$  °C e  $p > 8$  bar
- Rilevatore elettronico di fughe gas refrigerante
- Pulsanti di emergenza
- Interruzione automatica della prova in caso di rotture, perdite di fluido dal componente o malfunzionamenti del banco prova.

#### DIMENSIONI E PESI:

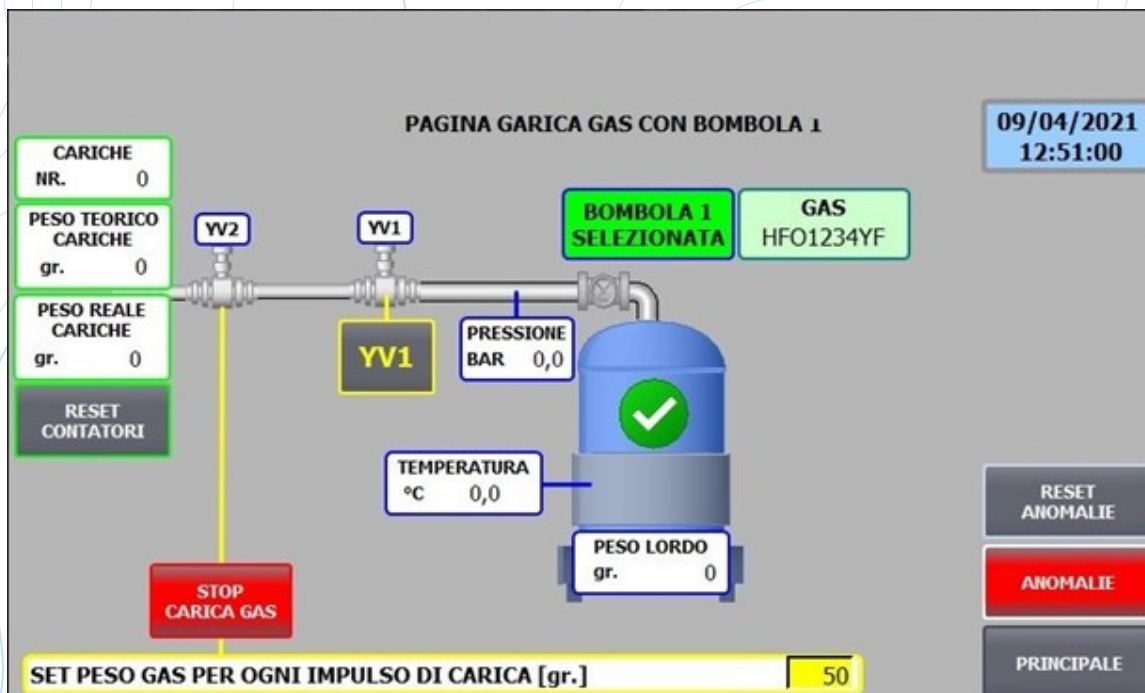
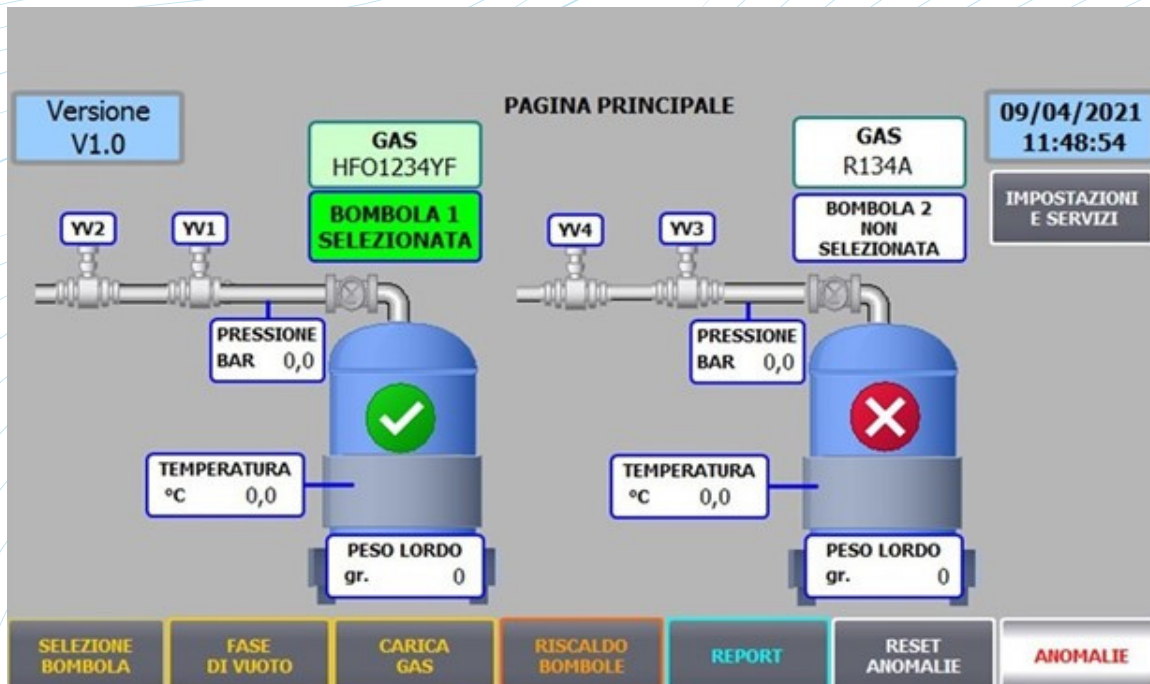
- 1300 x 800 x 1900 mm (l, p, h)
- Peso del banco a vuoto: 280 kg

#### COLORE:

- Standard: Bianco RAL 9010

#### NOTE:

- Fluidi ed adattatori non sono inclusi nella fornitura
- Personalizzazioni a richiesta del cliente



Immagini significative del pannello di interfaccia operatore.