



Il banco prova B_22910 è ideato per eseguire test di correlazione su misuratori di portata.

Il fluido di prova è l'acqua.

Il banco prova ad una postazione con i vari optional, è in grado di eseguire:

Test di correlazione su misuratori di portata acqua.

Il ciclo di lavoro è il seguente:

- Connessione del componente da testare al banco mediante tubi flessibili;
- Azionamento delle pompe in modo da raggiungere, in regime di flusso stazionario, un valore di portata prossimo al target previsto.
- Regolazione puntuale della portata di test, attraverso la variazione singola del regime di rotazione delle tre pompe, potendo agire inoltre su un regolatore di flusso in bypass ed uno sul circuito idraulico di test.
- Rilevazione dei valori di portata ottenuti dal misuratore campione e da quello in test;

DATI TECNICI:

- Portata massica, range: 800÷72000 kg/h
- Serbatoio inox: 480 l
- Tubi flessibili di connessione: Ø 50 mm.
- Acqua da rete di stabilimento.
- Aria compressa da rete di stabilimento.
- Tensione standard trifase: 400 VAC-50 HZ – 10 Kw.

STRUMENTAZIONE:

- Misuratore massico: 800÷120000 kg/h, accuratezza ±0,1 %, ripetibilità 0,05 %
- Display programmabile del misuratore campione
- Consolle di comando remotabile con display ripetitore

DISPOSITIVI DI SICUREZZA:

- Pulsante di emergenza

DIMENSIONI E PESI:

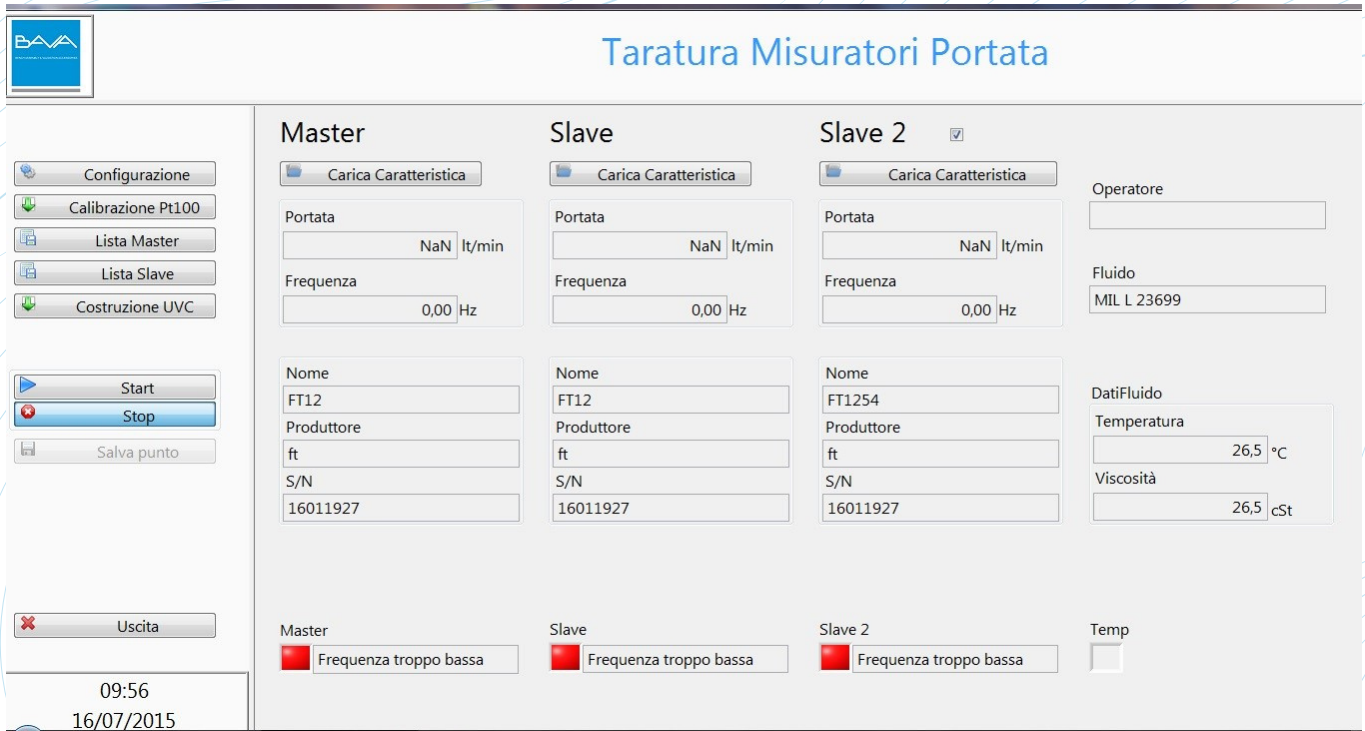
- 1.350 x 1.950 x 1.530 mm (l, p, h)
- Peso del banco a vuoto 430 kg

COLORE:

- Standard: BLU RAL 5015

NOTE:

- Adattatori non inclusi nella fornitura
- Personalizzazioni a richiesta del cliente.



Il banco prova può essere dotato di un sistema computerizzato provvisto di PC e di un sistema di schede di acquisizione dati della National Instruments.

- Il software del PC, oltre ad impostare la prova può realizzare il test report completo.
- Il banco prova risponde ai requisiti dell'Industria 4.0, in quanto, tramite connessione internet permette di:
 - Interfacciarsi con software esterni per poter ottenere informazioni sullo stato del banco ed effettuare operazioni di controllo e gestione dello stesso;
 - Usufruire del servizio di teleassistenza da parte dei tecnici BAVA;
 - Controllo remoto del banco compatibilmente con i permessi e le autorizzazioni della rete aziendale.

