



TESTING SOLUTIONS

BANCO PROVA SCOPPIO

B_21472



Il banco prova B_21472 è ideato per test su componenti come tubazioni flessibili o rigide, raccordi, innesti rapidi, valvole, masse radianti ecc.

Il fluido di prova è olio idraulico.

La macchina, con i vari optional, è in grado di eseguire:

- prove di scoppio e/o mantenimento in pressione;
- proof test.

Impiegando uno specifico circuito oleodinamico la macchina è in grado di generare un ciclo di prova costituito da mantenimenti e rampe di pressione controllata in accordo alle seguenti Norme: SAEJ343 - DIN20024 - ISO18869 - ISO1402.

Il sistema di connessione è costituito da due manifold di cui uno fisso e l'altro scorrevole su una apposita guida in grado di contenere le sollecitazioni derivanti dai test di scoppio.

Distanza massima tra le connessioni dei manifold: 1.600 mm.

Il ciclo di lavoro della macchina è il seguente:

- impostazione del ciclo di pressione con rampe e fasi stazionarie mediante l'inserimento di coppie di punti (tempo-pressione).
- fase di riempimento e disareazione con spia visiva di flusso.
- mantenimento in pressione
- scoppio del componente.

DATI TECNICI:

- Test in pressione: da 3 bar fino a 300 bar
- Portata: 10 lt/1'
- Manifold di connessione

STRUMENTAZIONE:

- Trasduttore di pressione f.s. 400 bar, cl. 0,25% f.s.

DISPOSITIVI DI SICUREZZA:

- Impossibilità di iniziare il ciclo con porta aperta
- Elettro serratura di sicurezza allo sportello
- Zona di prova con coperchi metallici per assorbimento colpi e fuoriuscite fluido
- Pulsante di emergenza

ALIMENTAZIONI:

- Tensione di alimentazione: 400 Vac - 50 Hz - 20 kW
- Aria compressa: 6 bar
- Acqua industriale di raffreddamento: $T \leq 20^{\circ}\text{C}$

DIMENSIONI E PESI:

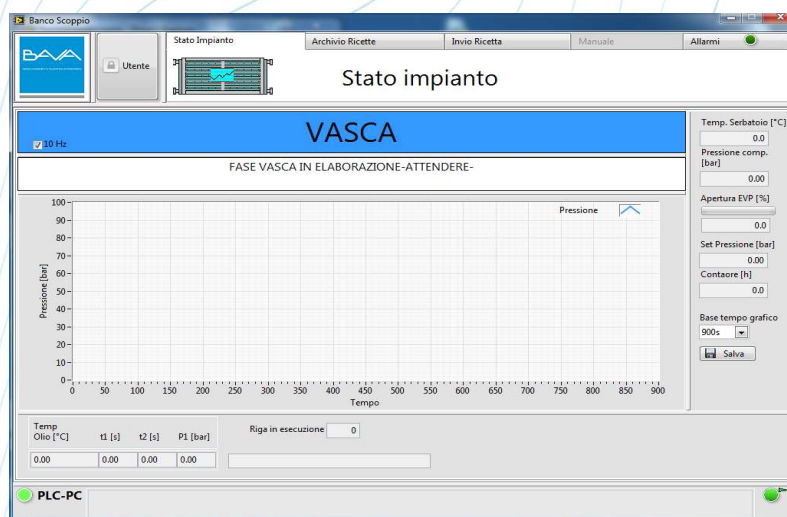
- 3.200 x 1.600 x 1.700 mm (l, p, h)
- Peso del banco a vuoto: circa 1.600 kg

COLORE:

- Standard: Grigio RAL 7035

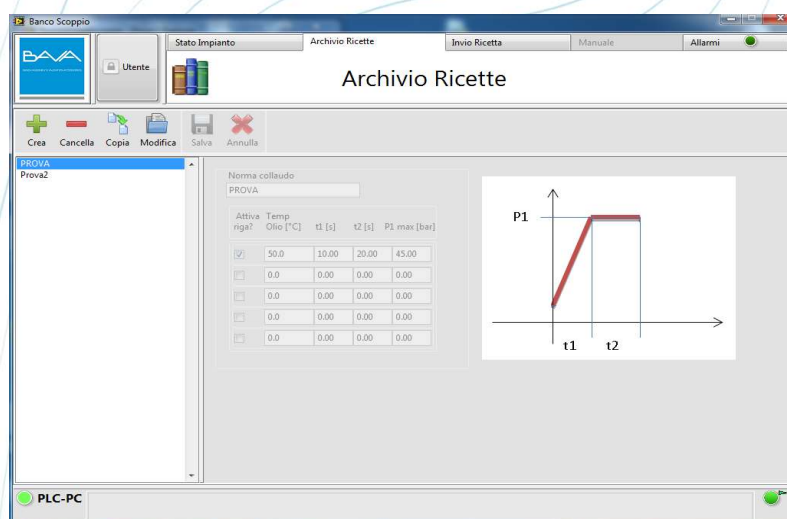
NOTE:

- Fluidi ed adattatori non sono inclusi nella fornitura



Il banco prova è dotato di un sistema computerizzato provvisto di PC e di schede di acquisizione dati della National Instruments.

Il software del PC, oltre ad impostare la prova, può realizzare il test report completo della curva di pressione.



Il banco prova risponde ai requisiti dell'Industria 4.0, in quanto, tramite connessione internet permette di:

- interfacciarsi con software esterni per poter ottenere informazioni sullo stato del banco ed effettuare operazioni di controllo e gestione dello stesso.
- usufruire del servizio di teleassistenza da parte dei tecnici BAVA.
- controllo remoto del banco compatibilmente con i permessi e le autorizzazioni della rete aziendale.