



TESTING SOLUTIONS

## BANCO PROVA SCOPPIO

BURST TEST IN WATER BENCH

B\_23128



Il banco prova B\_23128 è ideato per la prova fino a scoppio di recipienti in materiale plastico per l'automotive (serbatoi e vaschette di espansione fluido refrigerante).

La macchina, con i vari optional, è in grado di eseguire:

- prove di scoppio e/o mantenimento in pressione;
- proof test.

Impiegando uno specifico circuito idraulico, la macchina è in grado di generare un ciclo di prova costituito da mantenimenti e rampe di pressione controllata in accordo alle seguenti norme:

SAEJ343 - ISO18869 - ISO1402 - PED.

### DATI TECNICI:

- Potenza complessiva: <4 kW
- Picco di pressione: 20 barg
- Portata massima: 2400 l/h
- Capacità del serbatoio: 100 l

### STRUMENTAZIONE:

- Nr. 2 sensori di pressione relativa 0÷20 barg
- Nr. 1 sensore di pressione differenziale -1÷5 bar
- Nr. 1 flussometro ad ultrasuoni 45,42÷4542,5 l/h

### DISPOSITIVI DI SICUREZZA:

- Impossibilità di iniziare il test con cancelli aperti
- Microinterruttore di sicurezza a ritenuta magnetica
- Pulsanti di emergenza
- Valvola di massima pressione certificata INAIL

### ALIMENTAZIONI:

- Tensione: 400 Vac - 50 Hz  
3F+N+PE
- Assorbimento massimo: 16A
- Aria compressa 500 NI/min.

### DIMENSIONI E PESI:

#### Consolle:

- L, p, h: 800 x 1198 x 1510 mm
- Peso della consolle a vuoto: ~ 252 kg

#### Grigliato di contenimento:

- L, p, h: 2736 x 3736 x 2000 mm
- Peso: ~ 100 kg

### COLORE:

#### Consolle:

- Standard: Grigio RAL 7035

#### Grigliato di contenimento:

- Standard: Giallo RAL 1023,  
Nero RAL 9005

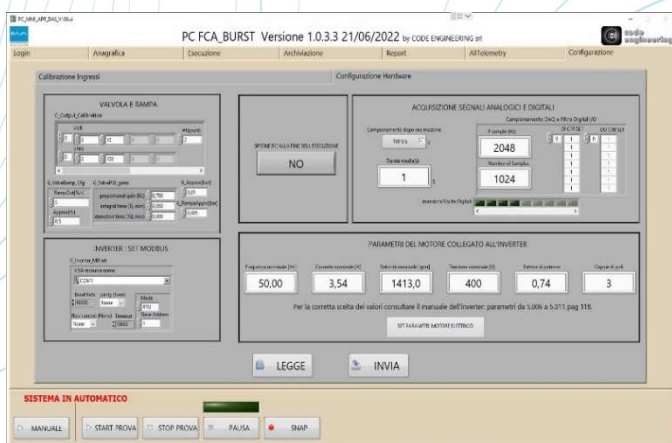
### NOTE:

- Personalizzazioni su specifica richiesta del cliente.



Il sistema di connessione è costituito da un tubo flessibile che veicola l'acqua al componente da testare. 3 trasduttori di pressione, con segnale acquisito, sono disponibili alla posa sul componente in test.

Un solo segnale di pressione, definibile dall'operatore, può essere utilizzato per l'attuazione idraulica.



Il banco prova è dotato di un sistema di acquisizione provvisto di PC e di sistema DAS National Instruments. Il software del PC, oltre ad impostare la prova, permette di parametrare e controllare ogni aspetto della test da realizzare.

Il DAS permette di esportare, nei formati più comuni, il test report e la trasposizione grafica delle singole prove.

Il banco prova risponde ai requisiti dell'Industria 4.0 e permette di:

- interfacciarsi con software esterni per poter ottenere informazioni sullo stato del banco ed effettuare operazioni di controllo e gestione dello stesso;
- usufruire del servizio di teleassistenza da parte dei tecnici BAVA;
- controllare in remoto del banco compatibilmente con i permessi e le autorizzazioni della rete aziendale.



**BAVA** S.r.l.



**Sede Legale:** Via San Quintino 26/A - 10121 Torino - Italy  
**Uffici e Officina:** Via Riccardo Lombardi 9 - 10028 Trofarello (TO) - Italy  
[info@bavasrl.com](mailto:info@bavasrl.com) - PEC [bava@legalmail.it](mailto:bava@legalmail.it)

Tel / Fax: +39 011 349 66 06  
[www.bavasrl.com](http://www.bavasrl.com)

